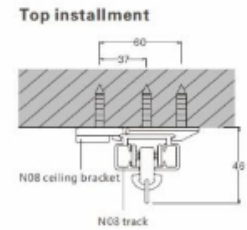
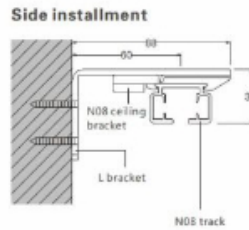
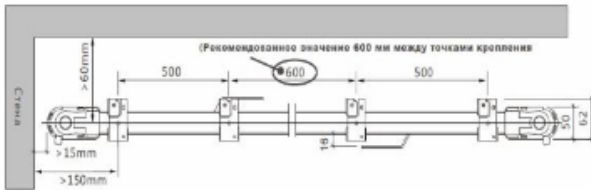
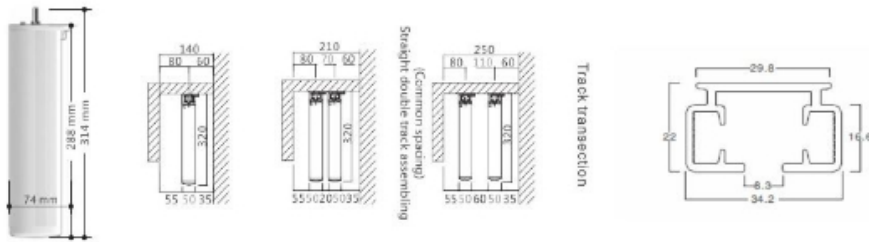
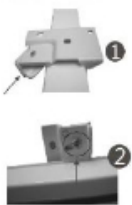


# Карнизная система NOVO N17-Акк

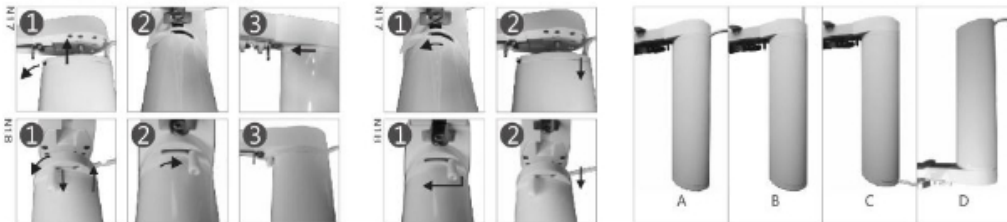
## Рекомендации по установке карниза (размеры в мм)



## Монтаж

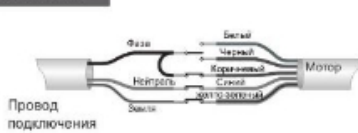


## Установка привода



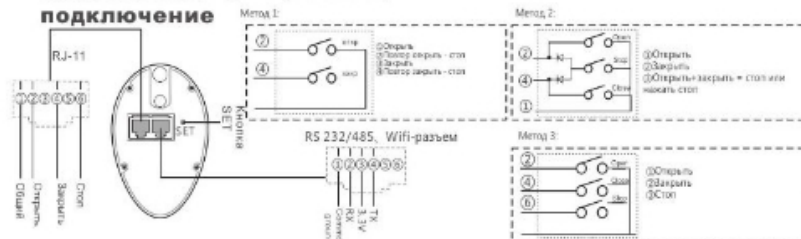
## Подключение привода 220 В

6-проводный мотор



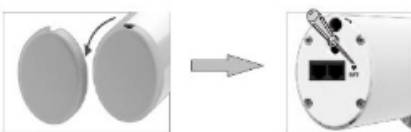
## Слаботочное подключение

(Время импульса менее 1 сек)



## Программирование

Защелка крышки



Открыть крышку

1. Нажать кнопку SET

Мотор работает



2. Выбрать канал и нажать сзади верхнюю кнопку CODE

Мотор работает

Стереть канал  
Удалить все из памяти.



1. Нажать кнопку на моторе и держать около 10 сек

2. Отпустить кнопку и нажать коротко еще раз.

Мотор работает

Удалить определенный канал



1. Нажмите кнопку на моторе

2. Выберите канал и нажмите CODE

Мотор работает

Мотор работает

Изменить скорости:



1. Нажмите и держите кнопку SET 15 сек.

## Аккумуляторный мотор N17:

- 1) Время без подзарядки - до 1 года
- 2) Индикатор на зарядке горит красным - заряжается, зеленый - заряд полный.
- 3) Короткое нажатие кнопки SET на моторе без последующих каких-либо нажатий - сброс конечных положений
- 4) Время полной зарядки - 5 часов.